

天使魚-LED後方安全警示燈 BL37

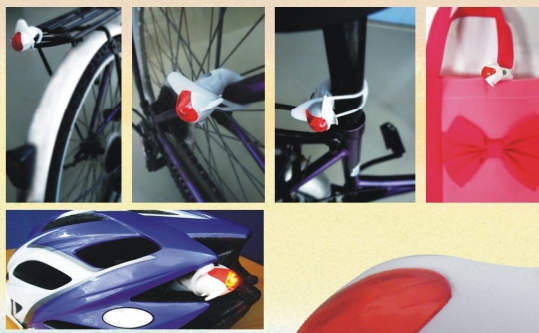
ANGEL FISH-LED REAR SAFETY LIGHT



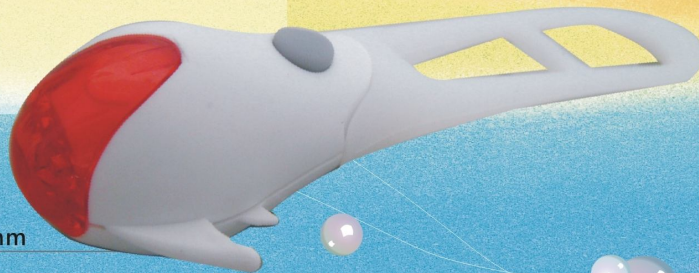
宏傑科技股份有限公司
(O)74147台南縣新市鄉台南科學園區南科二路12號R501室
(F)74147台南縣新市鄉台南科學園區新業路26號3F
Tel: (O)886-6-5055569 / (F)886-6-5053161 Fax: (O)886-6-5055626
E-mail: Lc8120@ms23.hinet.net Http://www.istj-led.com.tw

一體成型，防水設計

適用不同車桿6-50mm，輕巧防水，安全省電



- 1.採用高亮度紅光LED，安全省電
- 2.固定環一體設計，不需安裝其他固定配件，輕鬆收納。
- 3.固定環兩段設計，適用不同裝置尺寸。
- 4.防水設計，下雨天也不怕。



尺寸	115X34X21mm
重量	5g(不含電池)
電源	CR2032電池X1
燈源	紅光 Extreme Bright LEDX1
模式	OFF/恆亮/閃爍
使用時間	恆亮50小時/閃爍100小時
顏色	● ● ● ● ●